

Оценочные материал, биология 5-9 классы

Спецификация итоговой диагностической по биологии 5 класс

Структура диагностической работы

Работа состоит из 3 частей. Задания 1-11- базовый уровень. Выбор правильного ответа из 4 предложенных

Задания 12 выбор 3 правильных ответов

Задание 13-14-установление последовательности и соответствия

Задание 15- Задание со свободным ответом о роли растений, грибов, бактерий

Критерии оценивания

Оценка «2» ставится, если учащийся набрал менее 33% от общего числа баллов, 9 баллов и менее.

Оценка «3» - если набрано от 33% до 56% баллов, от 10 до 15 баллов.

Оценка «4» - если ученик набрал от 57% до 85% баллов, от 16 до 20 баллов

Оценка «5» - если ученик набрал свыше 86% баллов, от 21 до 25 баллов

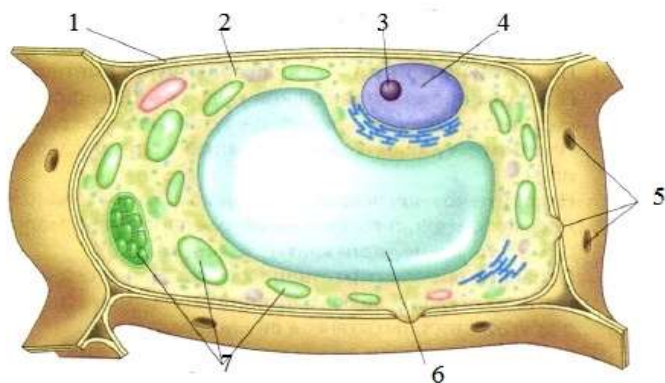
Продолжительность выполнения работы-40 минут

Итоговая диагностическая работа по биологии в 5 классе

Вариант 1

Выберите один правильный ответ из четырех предложенных

1. Как называется наука, изучающая живые организмы
 - 1) ботаника
 - 2) биология
 - 3) экология
 - 4) зоология
2. Свойство организма увеличивать свои размеры и массу
 - 1) раздражимость
 - 2) размножение
 - 3) рост
 - 4) развитие
3. Для какой среды обитания характерны наиболее сложные и разнообразные условия жизни
 - 1) наземно-воздушной
 - 2) водной
 - 3) почвенной
 - 4) организменной
4. Среди перечисленных экологических факторов к абиотическим относится
 - 1) паразитизм
 - 2) ветер
 - 3) опыление насекомыми растений
 - 4) вырубка лесов
5. Под какой цифрой на рисунке изображен органоид, содержащий клеточный сок



- 1) 3 2) 4 3) 6 4) 7
6. Вещество, придающее растительной клетке упругость
 - 1) жир
 - 2) белок
 - 3) углевод
 - 4) вода
 7. Каковы функции покровной ткани
 - 1) придает прочность растениям
 - 2) защищает органы растения от неблагоприятных условий жизни

- 3) синтезирует и запасает различные вещества
 4) образует новые клетки, из которых формируются другие ткани
8. Клетки бактерий, в отличие от растительных клеток, **не** имеют
- 1) ядра
 - 2) вакуолей
 - 3) оболочки
 - 4) цитоплазмы
9. Часть гриба, возвышающаяся над почвой, называется:
- 1) грибница
 - 2) шляпка
 - 3) ножка
 - 4) плодовое тело
10. Водоросль, которую употребляют в пищу и называют морской капустой.
- 1) порфира
 - 2) ламинария
 - 3) улотрикс
 - 4) спирогира
11. Лишайники представляют собой результат симбиоза
- 1) бактерий и водорослей
 - 2) грибов и высших растений
 - 3) бактерий и высших растений
 - 4) грибов и водорослей

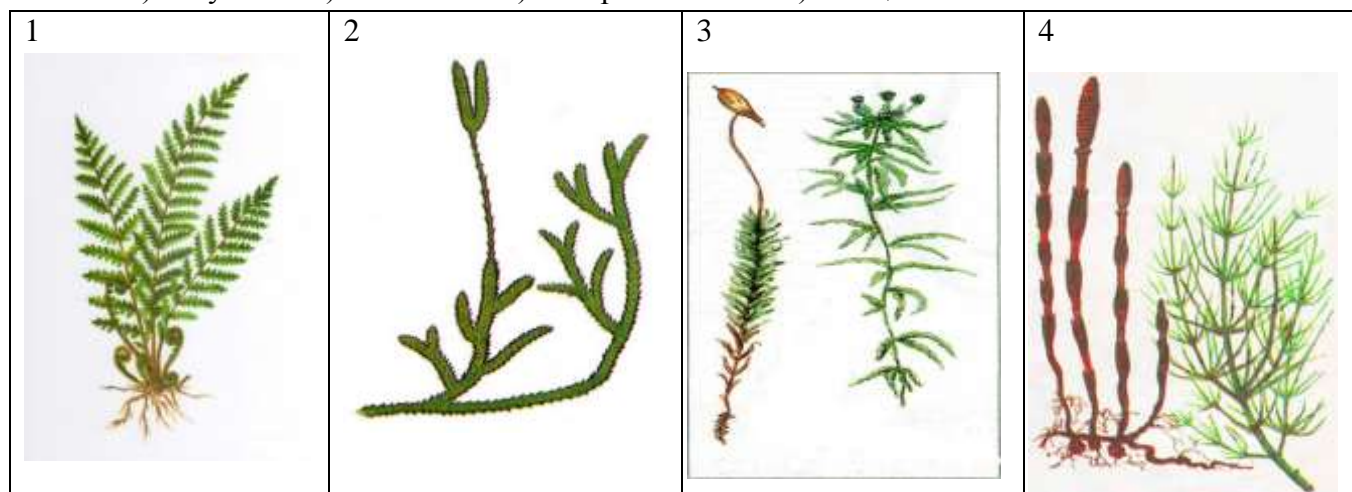
Выберите три правильных ответа из шести предложенных

12. К голосеменным растениям относятся

- 1) сосна
- 2) пихта
- 3) вишня
- 4) рябина
- 5) картофель
- 6) лиственница

13. Установите соответствие между изображением растения и названием отдела, к которому оно относится

А) плаун Б) мох В) папоротник Г) хвощ



Запишите в таблицу цифры под соответствующими буквами

А	Б	В	Г

14. Установите правильную последовательность приготовления препарата:

1. При помощи препаровальной иглы снять кусочек кожицы чешуи лука
2. Пипеткой нанести 1–2 капли воды на предметное стекло
3. Положить кусочек кожицы в каплю воды и расправить кончиком иглы
4. Накрыть покровным стеклом
5. Тщательно протереть предметное стекло марлей

Запишите цифры в правильной последовательности в таблицу

--	--	--	--	--

15. Какую роль играют бактерии в природе и жизни человека. Приведите не менее трех примеров.

Ответы к итоговой диагностической работе 5 класс

№ задания	1	2	3	4	5	6	7	8	9	10	11	12	13	14
Вариант 1	2	3	1	2	3	4	2	1	4	2	4	126	2314	52134

Вариант 1 №15 (Элементы ответа)

1. Участвуют в круговороте веществ
2. Обогащают почву азотом
3. Квашение овощей
4. Получение лекарств
5. Молочнокислые продукты
6. Очистка сточных вод
7. Болезни растений, животных и человека