

Спецификация к итоговой диагностической работе за 8 класс

Структура работы:

КИМ включает четыре варианта...

Работа состоит из 2 частей, включающих 12 заданий.

Часть 1 включает 11 заданий. В заданиях с 1-8 приводится 4 варианта ответов, один из которых верный. Каждый правильный ответ оценивается в 1 балл.

Задания 9-11 задания предполагают несколько ответов: 9– с выбором трёх верных ответов из шести, 10– на выявление соответствий, 11– на установление последовательности биологических процессов, явлений, объектов. Правильный ответ оценивается в 2 балла. При наличии не более одной ошибки – в 1 балл.

Часть 2 содержит 2 задания со свободным ответом и оценивается от 1 до 3 баллов.

Ответы заносятся в бланк ответов.

Максимальное количество баллов – 20.

Критерии оценивания диагностической работы

Оценка «5» - 20 – 18 баллов (не менее 71%)

Оценка «4» - 12 -17 баллов (не менее 52 %)

Оценка «3» - 11 – 7 баллов (не менее 32%)

Оценка «2» - менее 7 баллов.

Продолжительность выполнения работы – 40 минут

Итоговая диагностическая работа за 8 класс

Вариант 1

Часть 1.

Выберите 1 правильный ответ на вопрос:

1. Укажите признак, характерный только для царства животных.

- 1) дышат, питаются, размножаются
- 2) состоят из разнообразных тканей
- 3) имеют покровную ткань
- 4) имеют нервную ткань

2. Животные какого типа имеют наиболее высокий уровень организации?

- 1) Кишечнополостные
- 2) Плоские черви
- 3) Кольчатые черви
- 4) Круглые черви

3. Какое животное обладает способностью восстанавливать утраченные части тела?

- 1) пресноводная гидра
- 2) карась зеркальный
- 3) рыжий таракан
- 4) человеческая аскарида

4. Внутренний скелет - главный признак

- 1) позвоночных
- 2) насекомых
- 3) ракообразных
- 4) паукообразных

5. Чем отличаются земноводные от других наземных позвоночных?

- 1) расчлененными конечностями и разделенным на отделы позвоночником
- 2) наличием сердца с полной перегородкой в желудочке
- 3) голой слизистой кожей и наружным оплодотворением
- 4) двухкамерным сердцем с венозной кровью

6. К какому классу относят позвоночных животных имеющих трехкамерное сердце с неполной перегородкой в желудочке?

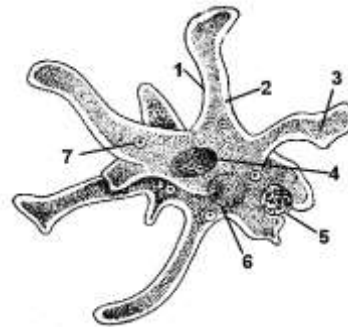
- 1) пресмыкающихся
- 2) млекопитающих
- 3) земноводных
- 4) рыб

7. К какому отряду относят слона

- 1) куньи
- 2) ластоногие
- 3) хоботные
- 4) китообразные

8. Что обозначено на рисунке цифрой 3?

- 1) ложноножка (псевдоподии)
- 2) цитоплазма
- 3) пищеварительная вакуоль
- 4) ядро



Выберите ТРИ правильных ответа из шести и последовательности цифр:

запишите в виде

9. Выберите признаки характерные для семейства кошачьих

- 1) подушечки на лапах
- 2) не заботятся о потомстве
- 3) хорошо видят ночью
- 4) в большинстве питаются падалью
- 5) втягивают когти при ходьбе
- 6) воют по ночам

Впишите в таблицу цифры выбранных ответов, а в бланк только последовательность цифр.

10. Установите соответствие между видом животного и особенностью строения его сердца.

ВИД ЖИВОТНОГО

ОСОБЕННОСТЬ СТРОЕНИЯ СЕРДЦА

- А) прыткая ящерица
 Б) жаба
 В) озёрная лягушка
 Г) синий кит
 Д) серая крыса
 Е) сокол сапсан

- 1) трёхкамерное без перегородки
 2) трехкамерное с неполной перегородкой
 3) четырехкамерное

А Б В Г Д Е

11. Установите последовательность появления групп хордовых животных в процессе эволюции:

- 1) Млекопитающие
 2) Пресмыкающиеся
 3) Рыбы
 4) Птицы
 5) Амфибии

Часть 2.

Дайте полный свободный ответ на вопрос:

1. Назовите не менее трёх признаков отличающих строение Пресмыкающихся от Млекопитающих.
 2. Перечислите черты приспособленности птиц к полету во внешнем строении.

Ответы к итоговой диагностической работе 8 класс

Вариант 1

Номер вопроса	Ответ
Часть 1	
1	4
2	3
3	1
4	1
5	3
6	1
7	3
8	1
9	135
10	А2 Б1 В1 Г3 Д3 Е3
11	35241
Часть 2	
1.3-х камерное сердце с неполной перегородкой, роговые чешуи, хладнокровные, отклад яйца, менее развиты 5 отделов гол мозга, положение туловища и ног(конечности расположены по бокам тела-	2.Крылья, обтекаемая форма тела, перья легкие, клюв лишен зубов, цевка